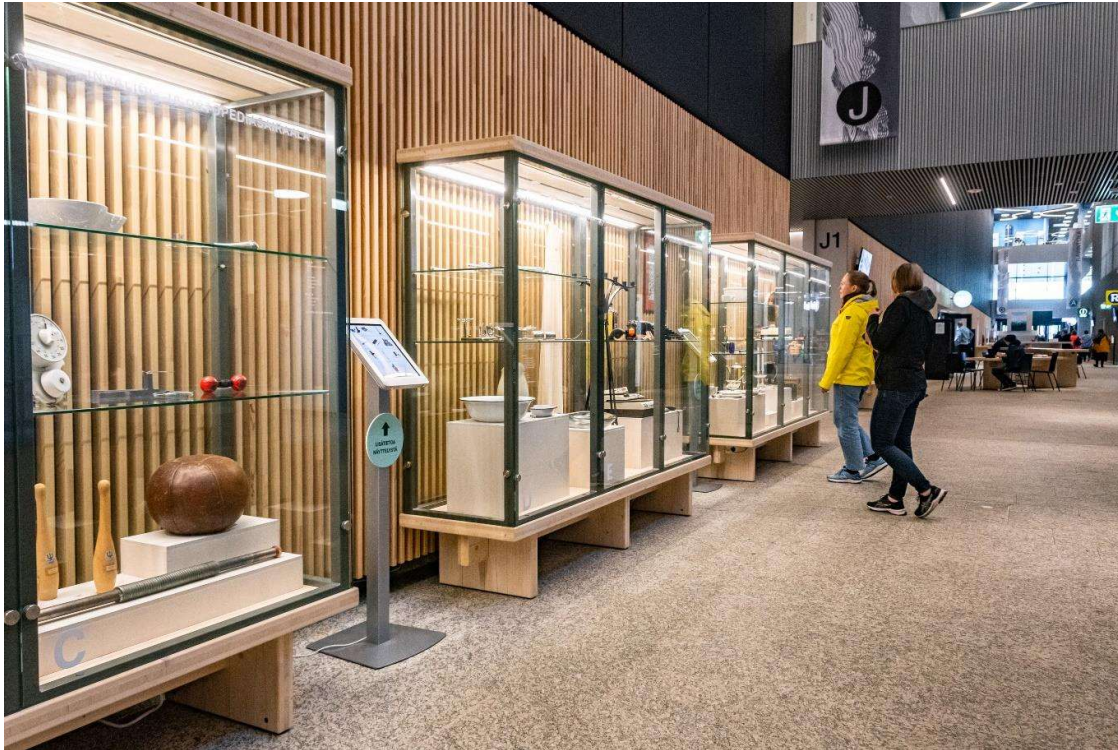


Kuvia Sairaalamuseon näyttelyistä ja kokoelman aineistotyyppien esimerkkejä



Amanuenssit Sanna Tarnanen ja Eva Sirén Sairaala Novan pääaulan vitriinien luona. Kuva Maris Grunskis.



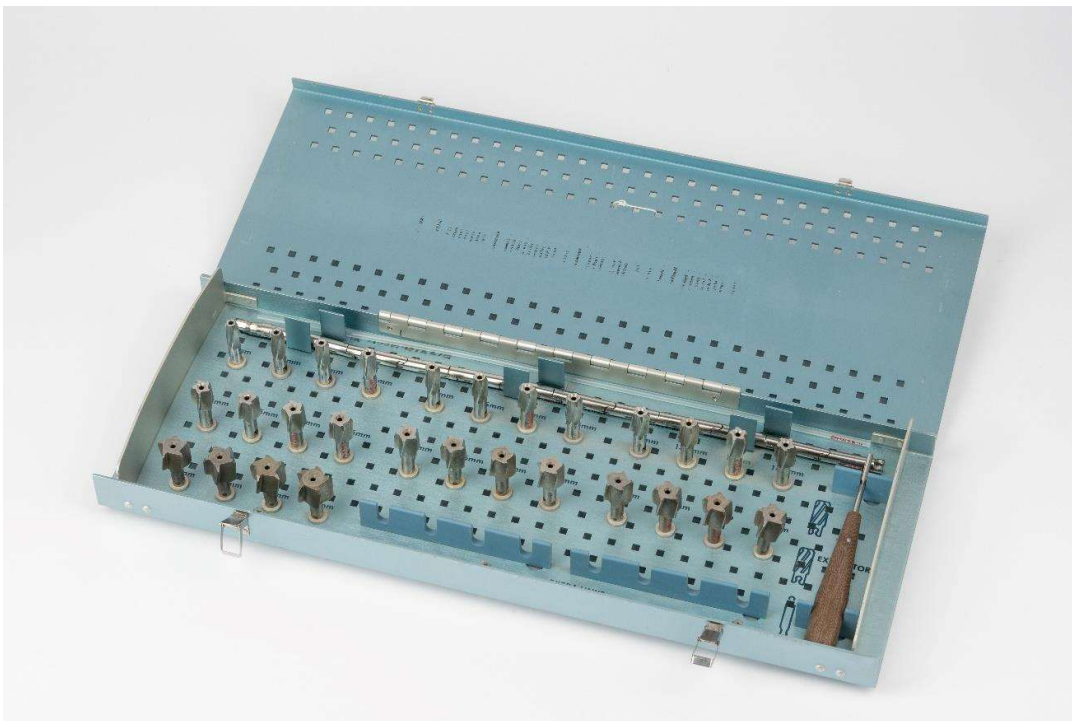
Kättilön kotikäyntilaukku tarvikkeineen, 1940–1950-luku. Kuva Maris Grunskis



Keski-Suomen keskussairaalan leikkauspöytä 1950-luvulta. Kuva Maris Grunskis



Keski-Suomen parantolan sohva 1930-luvulta. Kuva Maris Grunskis



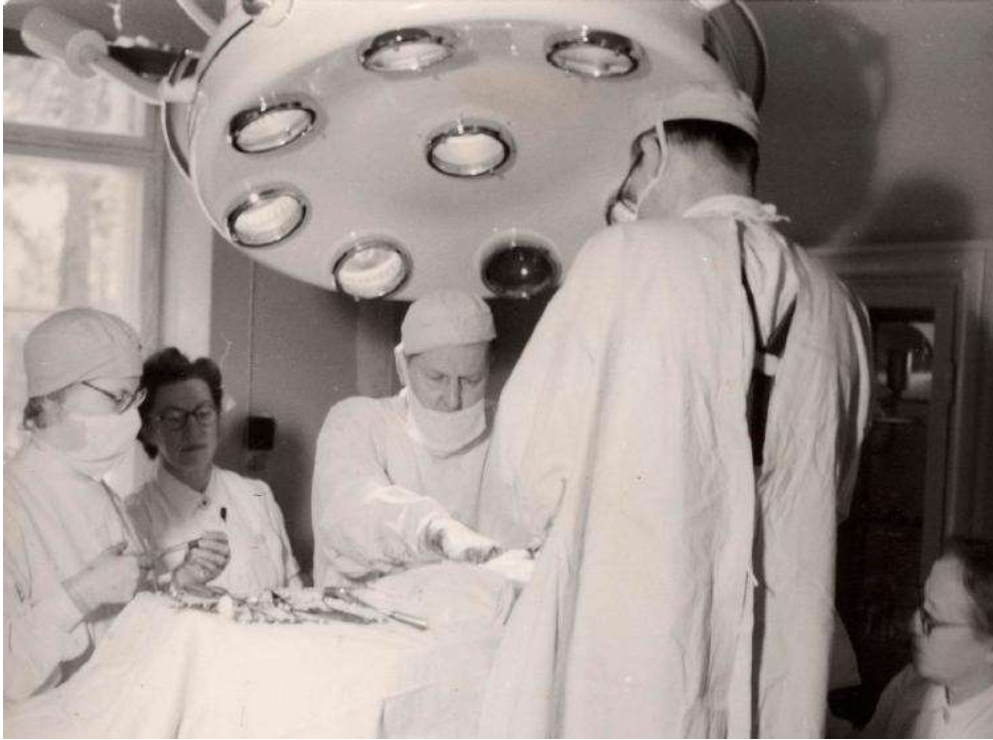
Sääriluunmurtumien leikkaushoidossa käytetty ydinkairasetti 1980-luvulta.
Kuva Maris Grunskis



Keski-Suomen Parantola vuonna 1942. Kuva Aarne Pietinen.



Vastasyntyneen elvytyspöytä vuodelta 1985. Kuva Maris Grunskis



Torakoplastialeikkaus Keski-Suomen keskusparantolassa Kinkomaalla 1950-luvulla.



Keski-Suomen keskussairaalan pesulan henkilökuntaa työssään vuonna 1954.
Kuva Tuovi Nousiainen.



Sairaanhoitajat vaihtamassa vuoroa keskussairaalan päivystyksessä . Konservatiivisen palvelualueen osadokumentointi 2019. Kuva Jussi Jäppinen.



Koronanäytteenotto Keski-Suomen keskussairaalan näytteenottopisteellä 2020. Kuva museologian tallennusharjoitus yhteistyössä Jyväskylän yliopiston kanssa.



Kokoelmatila (Hoitajantie 3, D1-siipi, -2 krs) keväällä 2026. Kuva Simo Purhonen.



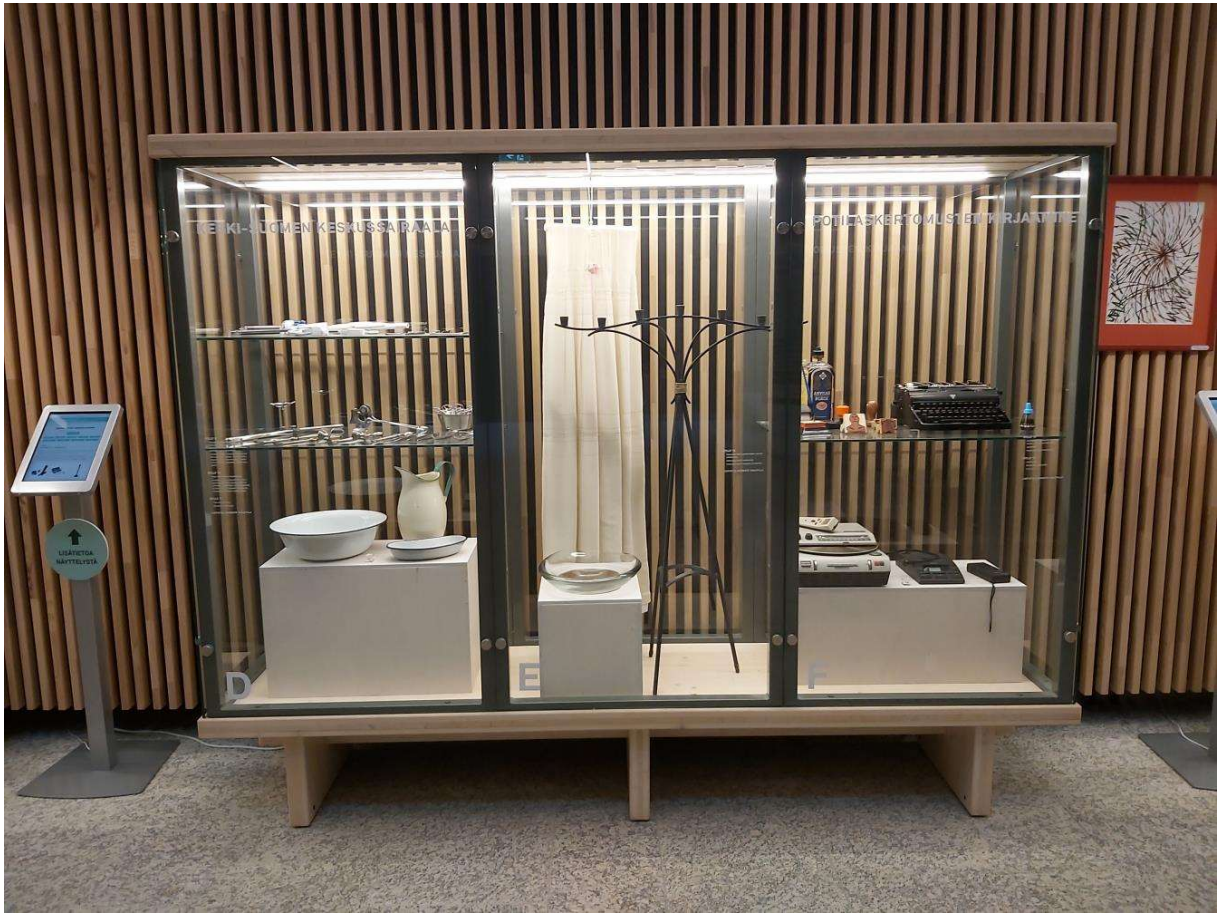
Kokoelmatila (Hoitajantie 3, D1-siipi, -2 krs) keväällä 2026. Kuva Simo Purhonen.



Kokoelmatila (Hoitajantie 3, D1-siipi, -2 krs) keväällä 2026. Kuva Simo Purhonen.



Kokoelmatila (Hoitajantie 3, D1-siipi, -2 krs) keväällä 2026. Kuva Simo Purhonen.



Infotabletti ja näyttelyvitriini sairaala Novan aulassa. Kuva Simo Purhonen.