

A B C D E F G H I J K L M

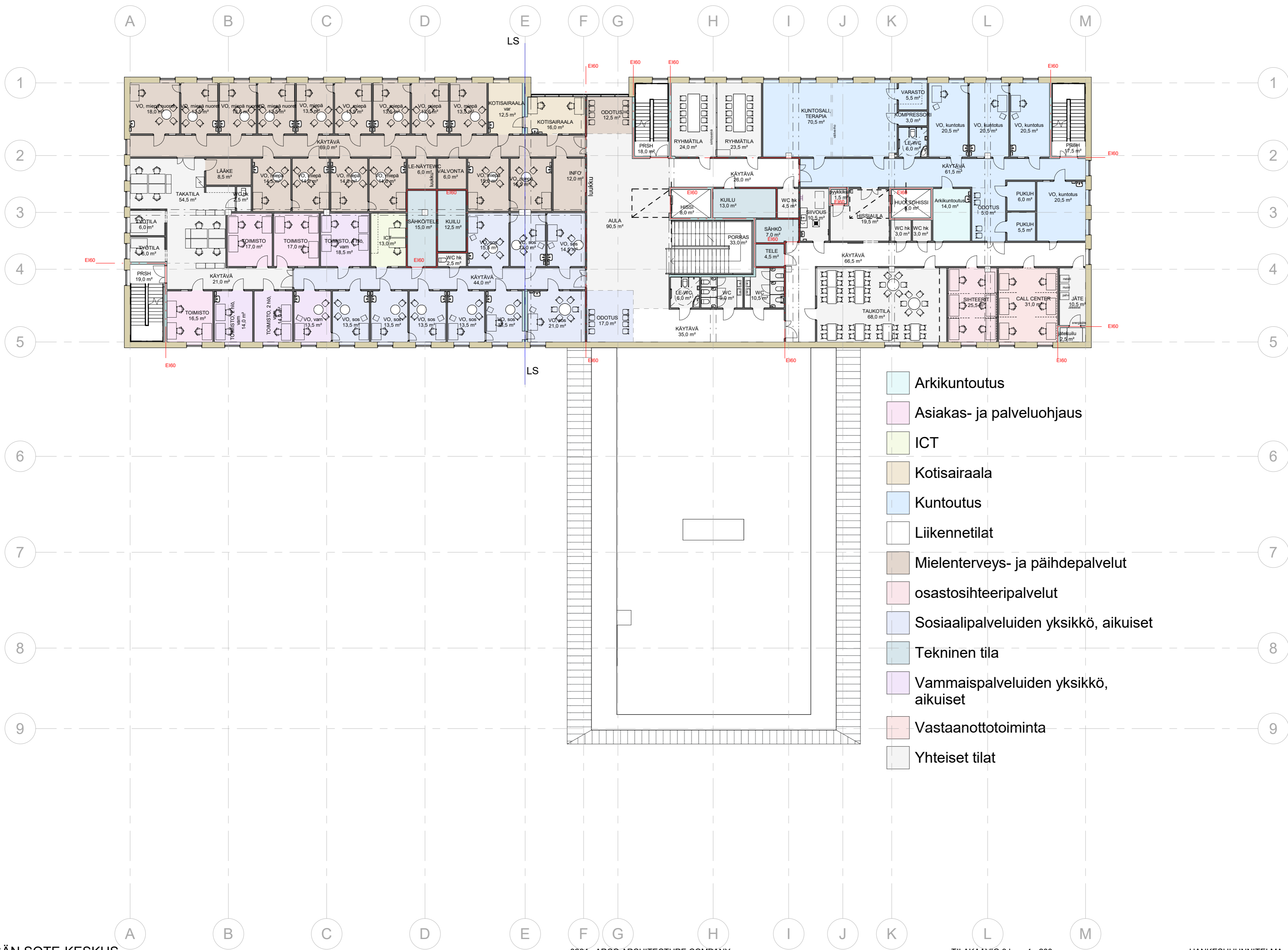
1 2 3 4 5 6 7 8 9



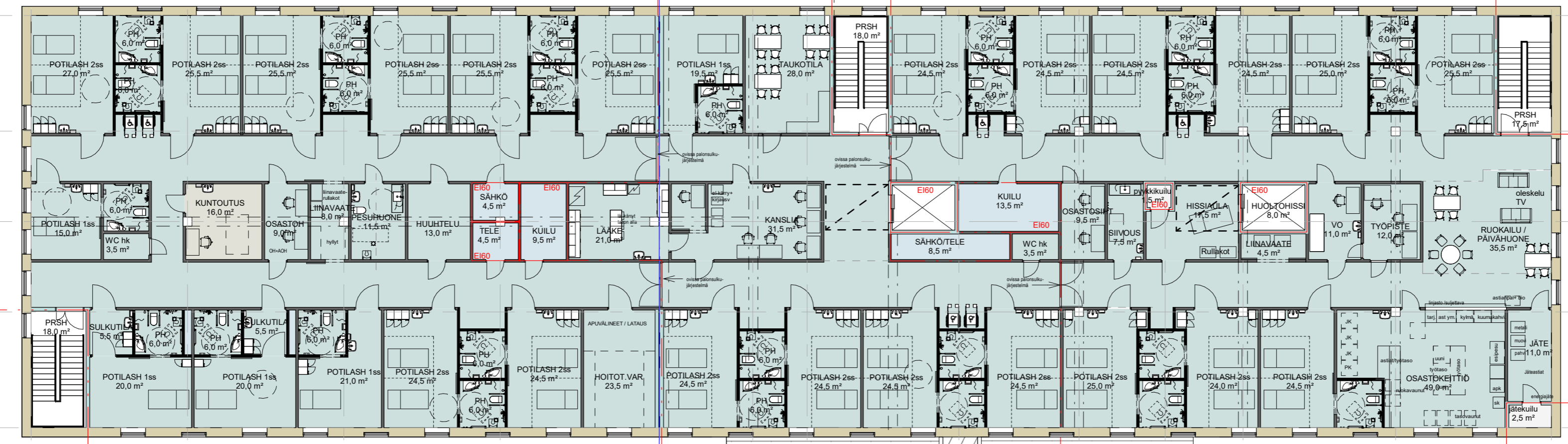
- Kiirevastaanotto
- Kuntoutus
- Kuvantaminen
- Laboratorio
- Liikennetilat
- Mielenterveys- ja päihdepalvelut
- Tekninen tila
- Vastaanotto toiminta
- Yhteiset tilat



- Dialyysi
- Lasten, nuorten ja perheiden palvelut
- Liikennetilat
- Suun terveydenhuolto
- Tekninen tila
- Vastaanotto
- Vatsakeskus
- välinehuolto
- Yhteiset tilat



- Arkikuntoutus
- Asiakas- ja palveluohjaus
- ICT
- Kotisairaala
- Kuntoutus
- Liikennetilat
- Mielenterveys- ja päihdepalvelut
- osastosihteeripalvelut
- Sosiaalipalveluiden yksikkö, aikuiset
- Tekninen tila
- Vammaispalveluiden yksikkö, aikuiset
- Vastaanottoiminta
- Yhteiset tilat



POTILASHUONEET:

21 X 2 ss = 42 kahden hengen huonetta
 5 X 1 ss = 5 yhden hengen huonetta
 = yht 47 sairaansijaa

- Liikennetilat
- Osastotoiminta
- sairaalakuntoutus
- Tekninen tila
- Yhteiset tilat

