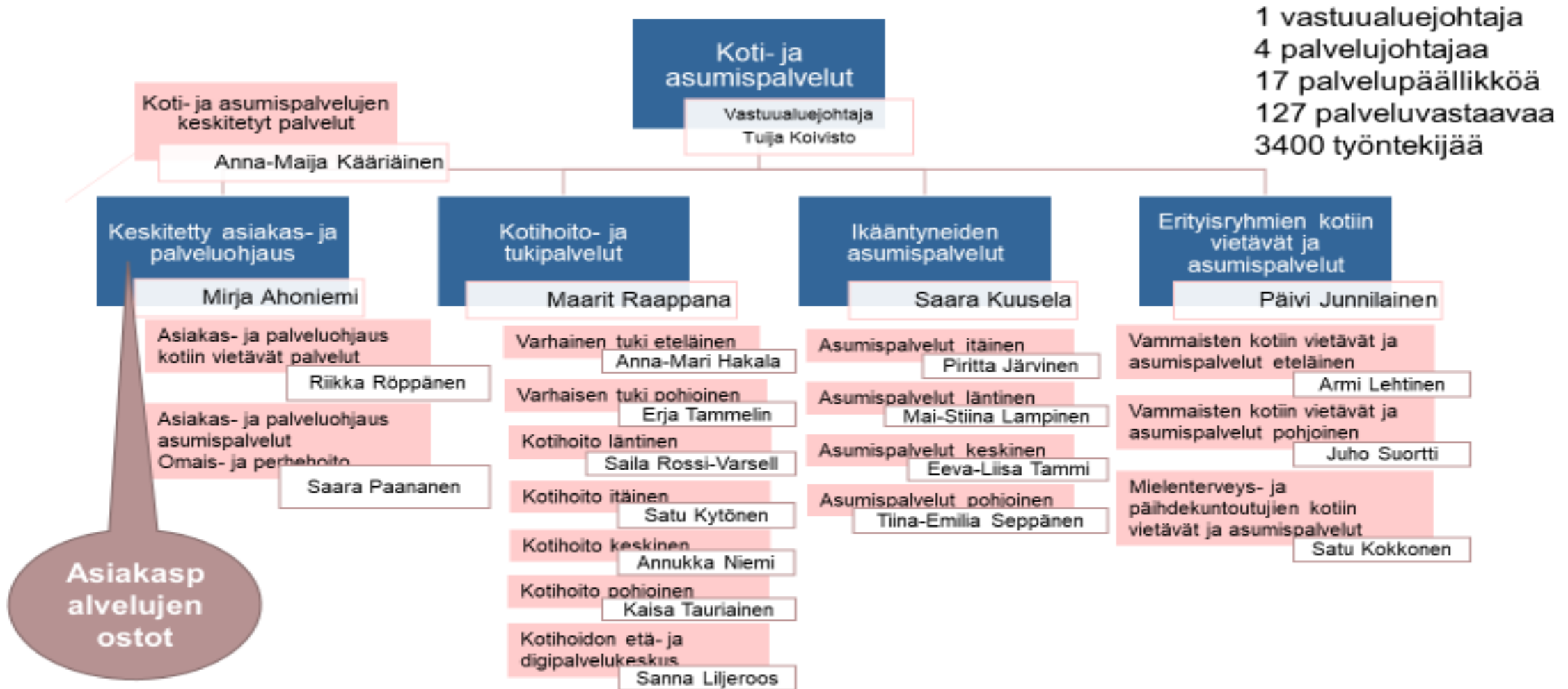


Koti- ja asumispalveluiden palvelusetelitoiminnan esittely ja keskustelu Vanhusneuvosto 13.6.2024

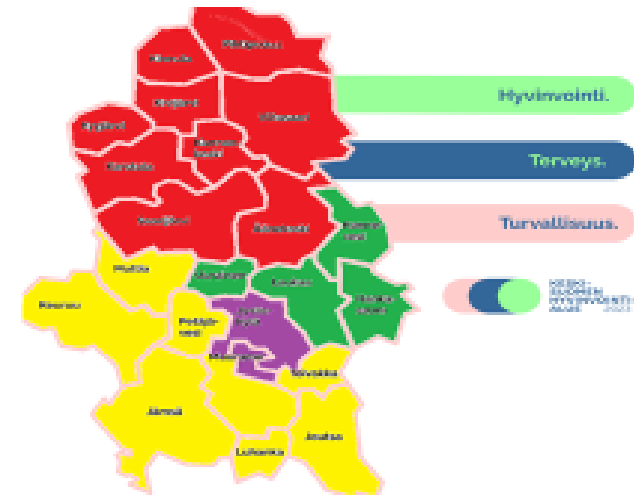
Mirja Ahoniemi ja Mia Lindberg

Sosiaali- ja terveystyö: koti- ja asumispalvelut



20.6.2024

Toiminnallinen aluejako



1. Läntinen Keski-Suomi

Kyllö
Keuruu
Multia
Petäjävesi
Jämsä
Korpilahti
Luhanka
Toivakka
Joutsa

2. Keskinen Keski-Suomi

Nova
Muurame
Säynätsalo
Huhtasuo

3. Itäinen Keski-Suomi

Palokka
Sampoharju
Uurainen
Hankasalmi
Tikkakoski
Laukaa
Konnevesi

4. Pohjoinen Keski-Suomi

Äänekoski	Pihtipudas
Viitasaari	Karstula
Kivijärvi	Kyyjärvi
Saarijärvi	Kannonkoski
Kinnula	

Eteläinen (läntinen ja keskinen
alue)

Pohjoinen (itäinen ja pohjoinen
alue)

Palvelusetelit Koti- ja asumispalveluiden vastuualueella

Käytössä olevat palvelusetelit:

- Ikääntyneiden lyhytaikaisen palveluasumisen palveluseteli
- Ikääntyneiden ympärivuorokautisen asumisen palveluseteli
- Koneellisen lääkeannosjakelun palveluseteli
- Omaishoidon tuen palveluseteli
- Omaishoitajan virkistysvapaan palveluseteli
- Rintamaveteraanien kotihoidon palveluseteli
- Sosiaalihuoltolain mukaisten tukipalveluiden palveluseteli
- Säännöllisen kotihoidon palveluseteli, päiväaikainen kotihoito
- Säännöllisen kotihoidon palveluseteli, ympärivuorokautinen kotihoito



Palveluseteli palveluiden järjestämistapana

- Hyvinvointialue järjestää palveluita omana toimintana, ostopalveluina ja palveluseteleillä
- Toimintaa ohjaa Laki sosiaali- ja terveydenhuollon palvelusetelistä (569/2009, palvelusetelilaki)
- Palvelusetelillä tarkoitetaan hyvinvointialueen palvelunsaajalle myöntämää sitoumusta korvata palveluntuottajan antaman palvelun kustannukset hyvinvointialueen ennalta määrittelemään arvoon asti
- Asiakkaan palveluihin hakeutuminen tapahtuu samalla tavalla kuin muitakin järjestämistapoja käytettäessä. Palvelutarpeen arvioinnista vastaa hyvinvointialue, joka tekee myös päätöksen palvelun järjestämisestä
- Asiakas voi kieltäytyä hänelle myönnetystä palvelusetelistä, jolloin hyvinvointialue ohjaa hänet muilla tavoin järjestettävään palveluun
- Hyvinvointialue hyväksyy yksityiset palvelujen tuottajat, joiden palvelujen maksamiseen asiakas voi käyttää hyvinvointialueen myöntämää palveluseteliä
- Palvelusetelitoiminnassa tuottaja laskuttaa asiakkaalta omavastuun, hyvinvointialue ei peri asiakasmaksua palveluseteliasiakkailta



Palveluseteli palveluiden järjestämistapana

- Palvelusetelitoiminnassa ei synny sopimusta järjestäjän ja palveluntuottajan välille, vaan toimintaa ohjataan sääntökirjoilla, joiden noudattamiseen kumpikin osapuoli sitoutuu
- Keski-Suomen eri kunnilta ja sairaanhoitopiiriltä siirtyi hyvinvointialueelle useita palveluseteleiden sääntökirjoja.
- Palvelusetelitoiminnan sääntökirjat yhtenäistettiin ja koko hyvinvointialueella otettiin käyttöön palveluseteleiden sääntökirjan yleinen osa ja kunkin palvelun palvelusetelikohtaiset sääntökirjat 1.4.2023 alkaen
- Käytössä on palveluseteleiden sääntökirjan yleinen osa, joka koskee kaikkia palveluntuottajia
 - **Yleinen osa** sisältää Hyvinvointialueella käytössä olevien palvelusetelipalveluiden ehdot ja palvelusetelituottajien hyväksymisen edellytykset. Sääntökirjassa määritellään asiakkaan asema, palveluntuottajan velvoitteet sekä palveluntuottamisen ehdot.
- Käytössä on myös palvelusetelikohtaiset sääntökirjat kullekin palvelulle
 - **Palvelusetelikohtaiset osat** sisältävät kunkin setelin osalta palvelun kuvauksen ja myöntämiskriteerit, palvelun sisältövaatimukset, palveluntuottajan henkilökunnan pätevyysvaatimukset, palveluntuottajan toimitiloja koskevat vaatimukset, palvelusetelin arvon ja matkakorvausten määräytymisen sekä muita palvelusetelikohtaisia tietoja ja erityisehtoja.
- Sääntökirjoja päivitetään tarvittaessa
 - Päivitystarpeet ovat nousseet esiin käytännön toiminnan kautta, sekä hyvinvointialueelta että palveluntuottajilta, myös päättäjät voivat nostaa esiin kehittämistarpeita

Palvelusetelitoiminta hyvinvointialueella

- Palveluseteleitä on käytössä kaikilla sosiaali- ja terveyspalveluiden vastuualueilla
- Palvelustelituottajia on koko hyvinvointialueella yhteensä reilut 400
 - Monet yritykset tuottavat useita palvelusetelipalveluita
- Palveluntuottajat sitoutuvat noudattamaan yleistä osaa ja kunkin palvelun palvelusetelikohtaista osaa
- Aluehallitus hyväksyy sääntökirjat ja niiden muutokset
 - Uudet sääntökirjat ja mahdolliset muutokset käsitellään palveluntuottajien vaikuttamistoimielimessä ja lautakunnissa enne niiden viemistä aluehallitukseen
- Kaikkea hyvinvointialueen palvelusetelitoimintaa hallinnoidaan Effector palveluseteli- ja ostopalvelujärjestelmällä, asukkaat ja palveluntuottajat käyttävät Palse.fi-portaalia
- Sääntökirjat ovat yhtenäiset hyvinvointialueen palveluiden myöntämisen kriteereiden kanssa
 - Asiakkaalle saman laatuinen palvelu riippumatta siitä, onko se tuotettu omana toimintana, kilpailutettuna ostopalveluna vai palvelusetelillä
- Keski-Suomen hyvinvointialueella palvelusetelipalvelulla on sama palvelukohtainen palvelusetelin arvo, kuntakohtaisia eroja ei ole



Palveluntuottajien vaikuttamistoimielimen evästyksen yhteisöllisen asumisen palvelusetelin valmisteluun

Palvelusetelityypit

- **Tasasuuruisella palvelusetelillä** tarkoitetaan palveluseteliä, jonka rahallinen arvo on kaikille asiakkaille yhtä suuri riippumatta asiakkaan tuloista. Hyvinvointialue määrittää palvelusetelin arvon. Palvelusetelilain mukaan palvelusetelin arvon tulee olla asiakkaan kannalta kohtuullinen. Kohtuullisuutta arvioitaessa huomioidaan kustannukset, jotka aiheutuvat hyvinvointialueella vastaavan palvelun tuottamisesta omana toimintana tai hankkimisesta ostopalveluna sekä asiakkaan maksettavaksi jäävä arvioitu omavastuuosuus.
- **Tulosidonnaisella palvelusetelillä** tarkoitetaan palveluseteliä, jonka arvo määräytyy hyvinvointialueella määrittelemien asiakkaan jatkuvien ja säännöllisten tulojen mukaan tai jonka arvo perustuu tulojen huomioon ottamiseen sosiaali- ja terveydenhuollon asiakasmaksuista annetun lain (734/1992) 10 b–10 d, 10 f, 10 g tai 10 i §:ssä säädetyllä tavalla.
- **Palvelusetelin kattohinnalla** tarkoitetaan hyvinvointialueen määrittämää palvelusetelin arvoa, joka toimii kattohintana. Palveluntuottajan hinta ei voi olla kattohintaa suurempi.
- **Asiakkaalle maksuton palveluseteli** on käytössä palveluissa, joissa asiakkaalle ei tule palvelusta maksettavaa. Esimerkiksi alle 18-vuotiaiden palvelut tai osa vammaispalveluista.

Palvelusetelitoiminta Keski-Suomen hyvinvointialueella



Palvelun ja toiminnan on täytettävä sosiaali- ja terveydenhuollon lainsäädännön sekä muun voimassa olevan lainsäädännön ja viranomaismääräysten asettamat vaatimukset

Palvelusetelitoimintojen yhtenäistäminen hyvinvointialueella

Huomioita

- Palvelusetelitoiminnan yhtenäiset käytännöt on jalkautettu
- Toiminnan kehittäminen tulevina vuosina
- Tuottajille maksettavien kilometrikorvausten yhtenäistäminen kotiin vietävissä palveluissa

- Palvelusetelitoiminnassa on jatkuva tuottajahaku
 - Kriteerit täyttävä tuottaja voi hakeutua mukaan milloin vaan
- Yhteys palveluverkkoon > palvelusetelitoiminta vaikuttaa kuntakohtaisiin lähipalveluihin ja kuntien elinvoimaan

Palvelusetelit Koti- ja asumispalveluiden vastuualueella

- **Ympäri vuorokautisen asumisen palveluseteli**

- Ympäri vuorokautisen palveluasumisen ja lyhytaikaisen palveluasumisen palvelusetelin vuorokausihinnat ovat samat kuin asumisen kilpailutetun puitesopimuksen hinnat, ja niitä korotetaan samassa aikataulussa.
- Ympäri vuorokautisen palveluasumisen palvelusetelissä on kattohinta, joten tuottajat eivät voi nostaa omaa vuorokausihintaansa
- Lyhytaikaisen asumisen palvelusetelissä ei ole kattohintaa, joten hinnankorotus sallitaan tuottajille samaan aikaan, kun setelin arvoa korotetaan

- **Omaishoidon tuen palvelusetelit**

- Omaishoidon asiakasmaksut vaikuttavat lyhytaikaisen palveluasumisen palveluseteliin, asiakas maksaa asiakasmaksua vastaavan summan omavastuuna
- Omaishoidon tuen setelissä käytössä on asiakkaalle myönnetty hoitopalkkioluokka kuukausittain, saldoa voi kerryttää
- Virkistysvapaan palvelusetelissä palvelusetelin arvo on 30 €, asiakas maksaa omavastuuta (omavastuu = tuottajan tuntihinnan ja palvelusetelin arvon erotus)

Palvelusetelit Koti- ja asumispalveluiden vastuualueella

- **Säännöllisen kotihoidon palvelusetelit**
 - Käytössä kaksi palveluseteliä, päiväaikainen ja ympärivuorokautinen
 - Normaali omavastuu, tuottaja saa määritellä oman tuntihinnan > tuottajien hintapäivitys vuosittain
 - Setelillä on perustuntihinta, jota korotetaan jos arvoa korotetaan
 - Tämän jälkeen muiden palvelusetelituotteiden arvot lasketaan tuntiluokittain sääntökirjaan perustuntihinnasta sääntökirjassa olevilla kertoimilla
- **Rintamaveteraanien kotihoidon palveluseteli**
 - Asiakkaalle maksuton seteli, tuotetaan setelin arvolla.
 - **Sosiaalihuoltolainmukaisten tukipalveluiden**
 - Käytössä kattohinta. Asiakas maksaa asiakasmaksua vastaavan summan omavastuuna palveluntuottajalle, ja loput tuntihinnasta on palvelusetelillä katettavaa osuutta, hyvinvointialue maksaa tämän tuottajalle.
 - Asiakasmaksu vaikuttaa setelin tuntihintaan > palvelusetelillä katettu osuus + asiakasmaksua vastaava osuus = palvelun tuntihinta

Palvelusetelit Koti- ja asumispalveluiden vastuualueella

Yhteisöllisen asumisen palvelusetelin valmistelu

- Hyvinvointialueella valmistellaan yhteisöllisen asumisen palvelukuvausta
- Tarkoituksena on ottaa käyttöön oman toiminnan rinnalle yhteisöllisen asumisen palveluseteli
 - Käyttöönotto tapahtuu loppuvuodesta 2024 tai alkuvuodesta 2025
- Yhteisöllisen asumisen palvelusetelin sääntökirjaa päästään valmistelemaan, kun palvelukuvaus on hyväksytty
- Yhteisöllisen asumisen palvelusetelin valmistelun yhteydessä on mietittävä tarkasti myös tukipalveluiden toteutus tässä yhteydessä
- Palveluntuottajien vaikuttamistoimielin kommentoi sekä palvelukuvausta että sääntökirjaa

Palvelusetelit Koti- ja asumispalveluiden vastuualueella

Esimerkki 2023 toteumista Effectorista (huom! Koko hyvinvointialueen toiminta 1.4. alkaen palvelusetelijärjestelmässä)

	8 545 765,36 eur	
Palvelusetelipäätös	8 545 765,36 eur	
APA Omais- ja perhehoito 31009	528 987,51 eur	
315 Keskitetty asiakas- ja palveluohjaus	528 987,51 eur	
3101 Asiakas- ja palv.ohj. kotih/tukipalv/KH	528 987,51 eur	
31009 APA Omais- ja perhehoito	528 987,51 eur	
Ikääntyneiden lyhytaikaisen palveluasumisen palveluseteli	137 750,98 eur	56
Omaishoidon tuen palveluseteli	391 236,53 eur	228
APA Rintamaveteraanit 31010	474 060,81 eur	
315 Keskitetty asiakas- ja palveluohjaus	474 060,81 eur	
3101 Asiakas- ja palv.ohj. kotih/tukipalv/KH	474 060,81 eur	
31010 APA Rintamaveteraanit	474 060,81 eur	
Rintamaveteraanien kotihoidon palveluseteli	474 060,81 eur	27
Kotihoidon palveluseteli 31012	2 073 043,08 eur	
315 Keskitetty asiakas- ja palveluohjaus	2 073 043,08 eur	
3101 Asiakas- ja palv.ohj. kotih/tukipalv/KH	2 073 043,08 eur	
31012 Kotihoidon palveluseteli	2 073 043,08 eur	
Säännöllisen kotihoidon palveluseteli, päiväaikainen kotihoito	2 027 441,31 eur	258
Säännöllisen kotihoidon palveluseteli, ympärivuorokautinen kotihoito	45 601,77 eur	8
Ikääntyvien asumispalvelut palveluseteli 31015	5 462 334,44 eur	
315 Keskitetty asiakas- ja palveluohjaus	5 462 334,44 eur	
3102 Asiakas- ja palv.ohj. asuminen/IKÄ	5 462 334,44 eur	
31015 Ikääntyvien asumispalvelut palveluseteli	5 462 334,44 eur	
Ikääntyneiden ympärivuorokautisen asumisen palveluseteli	5 462 334,44 eur	181

KH, Keuruu 31045	1 481,44 eur	
311 Kotihoito- ja tukipalvelut	1 481,44 eur	
3112 Kotihoito läntinen	1 481,44 eur	
31045 KH, Keuruu	1 481,44 eur	
Koneellisen lääkeannosjakelun palveluseteli	1 481,44 eur	14
Seiponranta, Keuruu 31083	1 970,24 eur	
312 Ikääntyvien asumispalvelut	1 970,24 eur	
3120 Asumispalvelut läntinen	1 970,24 eur	
31083 Seiponranta, Keuruu	1 970,24 eur	
Koneellisen lääkeannosjakelun palveluseteli	1 970,24 eur	18
Lehtiniemi, Keuruu 31084	3 150,88 eur	
312 Ikääntyvien asumispalvelut	3 150,88 eur	
3120 Asumispalvelut läntinen	3 150,88 eur	
31084 Lehtiniemi, Keuruu	3 150,88 eur	
Koneellisen lääkeannosjakelun palveluseteli	3 150,88 eur	52
Runokulma, Keuruu 31178	736,96 eur	
313 Erytisryhmien kotiin vietävät- ja asuinpalvelut	736,96 eur	
3130 Vammaisten koti- ja aspa eteläinen	736,96 eur	
31178 Runokulma, Keuruu	736,96 eur	
Koneellisen lääkeannosjakelun palveluseteli	736,96 eur	11

Palvelusetelit Koti- ja asumispalveluiden vastuualueella

Palvelusetelitoteumat 1-5/2024

▶		4 279 756,53 eur	
	Palvelusetelipäätös	4 279 756,53 eur	
	APA Omais- ja perhehoito 31009	232 399,55 eur	
	315 Keskitetty asiakas- ja palveluohjaus	232 399,55 eur	
	3101 Asiakas- ja palv.ohj. kotih/tukipalv/KH	232 399,55 eur	
	31009 APA Omais- ja perhehoito	232 399,55 eur	
	Ikääntyneiden lyhytaikaisen palveluasumisen palveluseteli	76 578,85 eur	29
	Omaishoidon tuen palveluseteli	155 820,70 eur	161
	APA Rintamaveteraanit 31010	217 534,65 eur	
	315 Keskitetty asiakas- ja palveluohjaus	217 534,65 eur	
	3101 Asiakas- ja palv.ohj. kotih/tukipalv/KH	217 534,65 eur	
	31010 APA Rintamaveteraanit	217 534,65 eur	
	Rintamaveteraanien kotihoidon palveluseteli	217 534,65 eur	21
	Kotihoidon palveluseteli 31012	981 767,61 eur	
	315 Keskitetty asiakas- ja palveluohjaus	981 767,61 eur	
	3101 Asiakas- ja palv.ohj. kotih/tukipalv/KH	981 767,61 eur	
	31012 Kotihoidon palveluseteli	981 767,61 eur	
	Säännöllisen kotihoidon palveluseteli, päiväaikainen kotihoito	971 067,94 eur	224
	Säännöllisen kotihoidon palveluseteli, ympärivuorokautinen kotihoito	10 699,67 eur	5
	Ikääntyvien asumispalvelut palveluseteli 31015	2 840 342,96 eur	
	315 Keskitetty asiakas- ja palveluohjaus	2 840 342,96 eur	
	3102 Asiakas- ja palv.ohj. asuminen/IKÄ	2 840 342,96 eur	
	31015 Ikääntyvien asumispalvelut palveluseteli	2 840 342,96 eur	
	Ikääntyneiden ympärivuorokautisen asumisen palveluseteli	2 840 342,96 eur	144

KH, Keuruu 31045	1 180,64 eur	
311 Kotihoito- ja tukipalvelut	1 180,64 eur	
3112 Kotihoito läntinen	1 180,64 eur	
31045 KH, Keuruu	1 180,64 eur	
Koneellisen lääkeannosjakelun palveluseteli	1 180,64 eur	19
Seiponranta, Keuruu 31083	1 936,40 eur	
312 Ikääntyvien asumispalvelut	1 936,40 eur	
3120 Asumispalvelut läntinen	1 936,40 eur	
31083 Seiponranta, Keuruu	1 936,40 eur	
Koneellisen lääkeannosjakelun palveluseteli	1 936,40 eur	32
Lehtiniemi, Keuruu 31084	3 767,52 eur	
312 Ikääntyvien asumispalvelut	3 767,52 eur	
3120 Asumispalvelut läntinen	3 767,52 eur	
31084 Lehtiniemi, Keuruu	3 767,52 eur	
Koneellisen lääkeannosjakelun palveluseteli	3 767,52 eur	51
Runokulma, Keuruu 31178	827,20 eur	
313 Erityisryhmien kotiin vietävät- ja asuinpalvelut	827,20 eur	
3130 Vammaisten koti- ja aspa eteläinen	827,20 eur	
31178 Runokulma, Keuruu	827,20 eur	
Koneellisen lääkeannosjakelun palveluseteli	827,20 eur	11

Palvelusetelit Koti- ja asumispalveluiden vastuualueella

Kysymyksiä ja keskustelua

Kiitos

www.hyvaks.fi

#hyvaks #hyväarkikaikille